



# Boletim ISO

Av. Pacaembu, 1976, Pacaembu - São Paulo, SP CEP.: 01234-000 [www.isotop.com.br](http://www.isotop.com.br) (11) 3511-1143

## Cargos e Salários na área da Qualidade

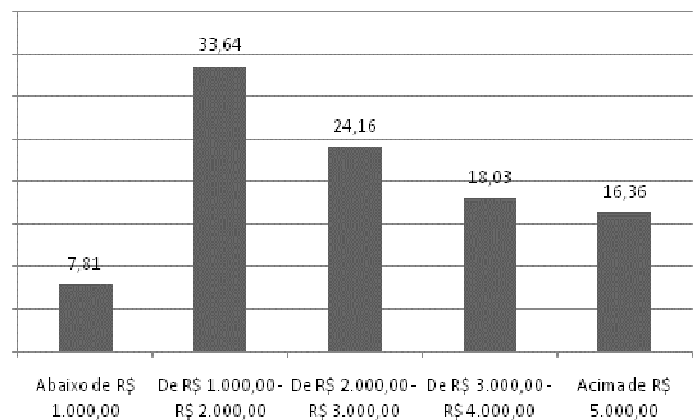
Normalmente, os objetivos principais da implantação de um programa de cargos e salários devem ser: o estabelecimento de uma remuneração adequada no que diz respeito à média regional das empresas que desenvolvem o mesmo ramo de atividade; a remuneração dos colaboradores; e o estabelecimento dos avanços salariais que permitam diferenciar os colaboradores que ocupam os mesmos cargos em função de seus méritos.

Infelizmente, na área da qualidade não há muitas pesquisas sobre este tema, por isto as empresas acabam ficando sem comparativos na hora de estabelecer os salários dos profissionais que atuam na qualidade.

Fonte: Revista Banas Qualidade, Ed.fev/09

A Revista Banas Qualidade fez uma pesquisa sobre o setor. Mais de 70% dos respondentes apontaram a Gestão da Qualidade e o Controle da Qualidade como os setores responsáveis por “cuidar” da qualidade de suas empresas.

Os salários do departamento variam conforme abaixo:



## Mitos da Qualidade

Muitas idéias estabelecidas sobre qualidade foram constituídas através de ensinamentos e pela própria evolução da história da qualidade no Brasil e várias destas idéias estabelecidas são como mitos.

A cada edição deste Boletim, trataremos de um mito da qualidade, como foi construído e o que de fato ocorre.

O primeiro mito a ser desvendado é: **“Qualidade é relacionada estritamente a produtos ou serviços”**.

O foco na qualidade incide sobre as características do produto ou do serviço, não no processo para construir e disponibilizar um determinado produto ou serviço. Este mito reforçado por marketing constante induz ao pensamento de que uma maior qualidade se relaciona com custos altíssimos.

**A realidade:** A qualidade duradoura firma-se no processo. Produtos e serviços são efêmeros, trocados freqüentemente por outros novos. Ter um processo com qualidade elevada faz dos produtos e serviços de alta qualidade algo possível.

### Investir em treinamento

A insegurança gerada com a crise mundial, fez com que as empresas criassem outro modelo de organização interna, com cortes de custos e elaboração de novas planilhas de investimentos, dedicando parte de seus orçamentos a treinamentos, palestras e cursos que superem modelos convencionais já conhecidos do mercado. O momento pede equipes capacitadas em curto espaço de tempo, e que dê retorno em vendas o quanto antes.

Treinamento passou a ser uma ferramenta indispensável, porque é um investimento destinado a capacitar, reduzir ou eliminar a diferença entre o atual desempenho e os objetivos e realizações propostos. “É preciso reciclar, re-ensinar e destacar outras formas de abordagens aos clientes, mesmo que seja através do endo-marketing.

Treinar jamais deve ser encarado como despesa, mas sim um investimento necessário cujo retorno pode ser altamente compensador para todos.

*A ISOTOP elabora treinamentos personalizados para sua empresa, com palestrantes especialistas nos mais variados temas, consulte.*

### Aprimorar-se em outras normas de gestão

Uma pesquisa realizada pela Revista Banas investigou a sustentabilidade empresarial, através de questionário com algumas questões para a sua base de dados na internet.

Nesta pesquisa praticamente todos os entrevistados afirmaram que sua empresa mostra interesse em conhecer mais sobre normas de qualificação. As normas mais citadas foram:

- **ISO 14001:** Gestão Ambiental;
- **OHSAS 18001:** Gestão de Saúde e Segurança Ocupacional; e
- **SA8000:** Responsabilidade Social

Vale ressaltar que a ISOTOP trabalha com a implementação de todas estas normas, contando com um corpo técnico de consultores altamente especializados e experientes na certificação de empresas dos mais variados portes; possibilitando-nos fornecer “pacotes de consultoria” acessíveis, inclusive para as pequenas empresas.

Consulte-nos! [www.isotop.com.br](http://www.isotop.com.br)

## SIMPLIFIQUE, NÃO COMPLIQUE!



## Jogo dos Sete Erros.



### Agenda de treinamentos ISOTOP

Treinamento	Jun	Jul	Ago	Carga	RS / partic.
Formação auditores internos ISO 9001:2008	25 e 26		26 e 27	16hs	350,00
As mudanças da ISO9001 versão 2008		16		4hs	100,00
MASP – Método de Análise e solução de problemas			20	8hs	175,00
Gestão por competência, atendendo item 6.2.2 – ISO		23		8hs	175,00
Interpretação Relatórios de Calibração item 7.6 – ISO			31	4hs	100,00
Indicadores da Qualidade	30			8hs	175,00
Leitura e interpretação ISO14001		29 e 30		16hs	350,00

Consulte-nos para formação de turmas “in company”, e para outras informações:  
[sac@isotop.com.br](mailto:sac@isotop.com.br) ou (11) 3511-1143.

Reservamo-nos o direito de remanejarmos ou cancelarmos as datas, devido à formação de quórum mínimo.

RECLAMAÇÃO DE CLIENTE V B H O A O E I R N L A H B G V O  
 A H O W I E J R L A B G V K A V A O A P A N V A K G I S O C N I C V J B V  
 C O R R E T I V A S L D F K N V B A V K F H A O P S I N C B V K A G F H O  
 A I W L J F A J S G P Q U H G A I S I W F N V A L S U H G P A W R S N V A  
 S U G H V A B A O R T A O T P U A I P G J L C X S E M N B V K A H G P  
 P O L I T I C A D A Q U A L I D A D E W S B G L A S Ç A O G H A S A C ã B  
 V K G M Q I W E D S B R G K I A G S Q I W E R G E S T ã O D E R H B S V  
 B N I R O H O W Q E R L K F A A D G F V A K B O A W Y F D I G B V A V  
 Q S C B V I F I A W O U R F H D G S B V I A Ç S O K D J B I A W A K I H S I  
 N G S C B A L Z C A G Q I E E R Ç Y S D B G V K A G O I W E H S J D B V  
 P A W S H D V B A N E W S D B ã R A I A W U S D V B A I S U Y F W H D

- 1) A norma NBR ISO 10.002 fornece diretrizes para o tratamento de.....
- 2) A espinha de peixe é uma das ferramentas para investigação de causas de não conformidades, e também conhecida como Diagrama de.....
- 3) Um dos procedimentos obrigatórios pela norma ISO/TS 16949.
- 4) Sigla do Prêmio Nacional da Qualidade.
- 5) Ferramenta da qualidade fundamentada em cinco sentidos ligados a organização e limpeza.
- 6) Pela NBR ISO9001 deve ser documentada e difundida em todos os níveis da organização.
- 7) Ação para eliminar a re-ocorrência de não conformidades.

### Responda a enquete

No site, [www.isotop.com.br](http://www.isotop.com.br), você poderá responder a seguinte enquete:

**“Os princípios e métodos da Qualidade poderiam ter prevenido a atual crise mundial financeira?”**

( ) Sim ( ) Talvez ( ) Não

Participe, dê sua opinião!

### Divulgue Gratuitamente!

Se você conhece ou trabalha em alguma **Entidade Assistencial Sem Fins lucrativos**, e gostaria de divulgar o trabalho desta entidade, entre no site [www.isotop.com.br](http://www.isotop.com.br), no link “Responsabilidade Social” e divulgue gratuitamente.

### Calendário (jun, jul e ago)

05/06	Dia da Ecologia
12/06	Dia de Combate ao trabalho infantil
18/06	Dia do Químico
24/06	Dia das Empresas Gráficas
26/06	Dia do Metrologista
16/07	Dia do Comerciante
17/07	Dia de Proteção às Florestas
25/07	Dia do Motorista
15/08	Dia da Informática
27/08	Dia do Psicólogo



Esta charge do Lila foi feita originalmente para o Jornal da Paraíba

ISOTOP CONSULTORIA & TREINAMENTO LTDA.

Consultoria técnica especializada em implementação das normas:

✓ISO9001; ✓ISO14001; ✓ISO/TS 16949; ✓OHSAS 18001; ✓SA8000; ✓FSC-Cadeia de Custódia

BoletISO, diagramado por Monica M. de Balzan ([sac@isotop.com.br](mailto:sac@isotop.com.br)), também disponível no site: [www.isotop.com.br](http://www.isotop.com.br).